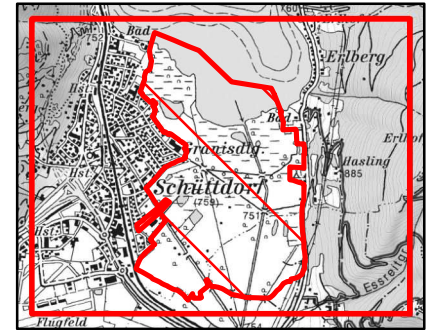




Übersichtsplan: Neuabgrenzung NSG00018 Zeller See





Legende:

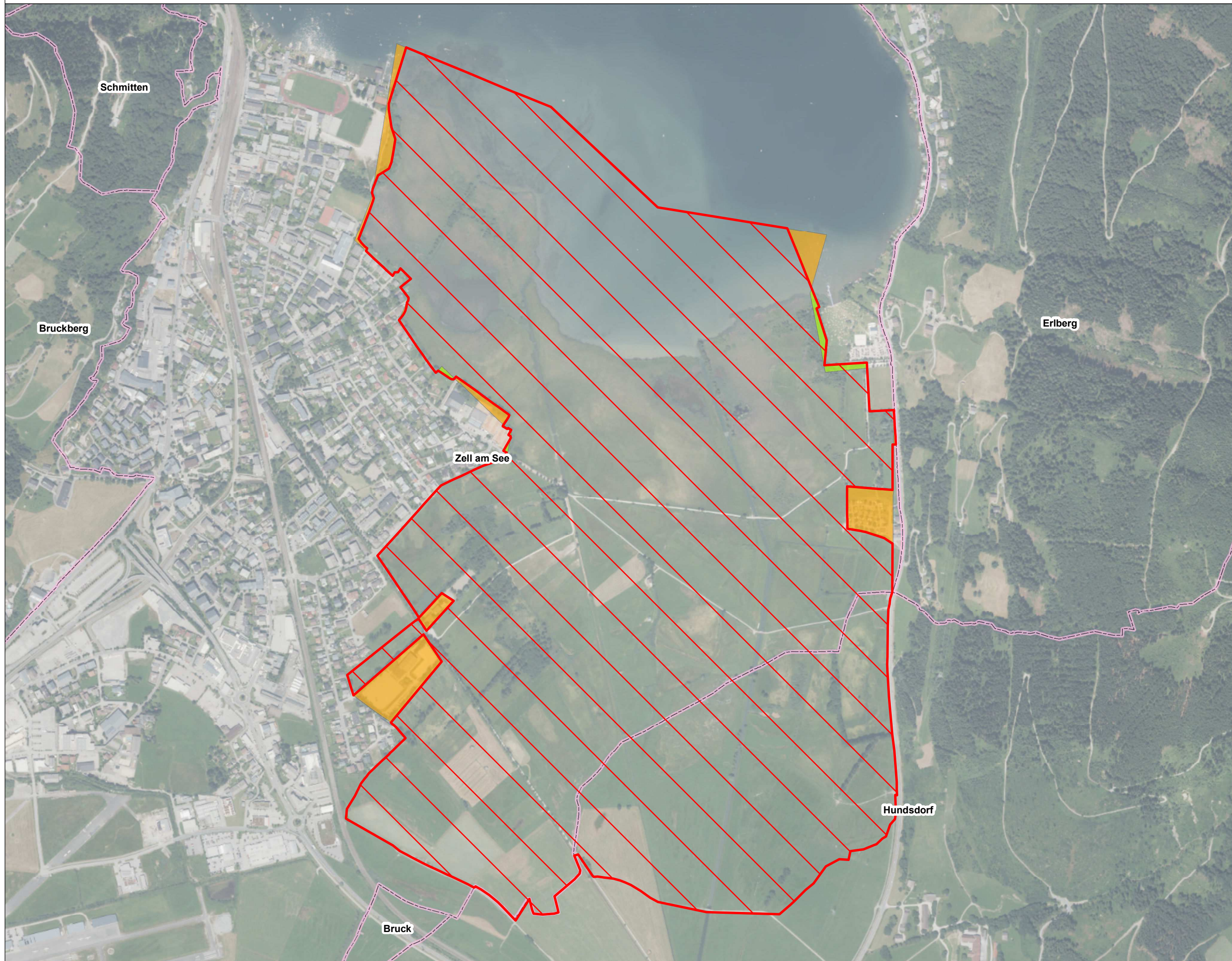
 Abgrenzungsvorschlag
NSG00018 (V2, 10/2018)

Flächenbilanz

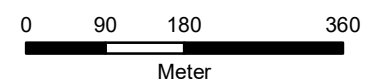
 negativ (A = 5,25 ha)

 positiv (A = 0,51 ha)

 Katastralgemeinde (KG)-
Grenzen



1:8.580



SALzburger Geographisches InformationsSystem

SAGIS

<http://www.salzburg.gv.at/landkarten>
E-Mail: natur-fachdienst@salzburg.gv.at
Bearbeitung: DI Mathias Kürsten; Ref. 05/06
Erstellungsdatum: 11.10.2018

Datenquelle: (c) SAGIS
Copyrightvermerk für Weiterverwendung
<https://www.salzburg.gv.at/haftung>
Das Land Salzburg übernimmt keine Haftung
für Vollständigkeit und Richtigkeit